

کمکهای اولیه

زخم و خونریزیها



اهداف آموزشی

پس از مطالعه این فصل فراگیر باید قادر باشد :

- ✓ زخم را تعریف نماید .
- ✓ انواع زخم را نام ببرد .
- ✓ عوارض و آثار سوء زخمها را بشناسد .
- ✓ ملاحظات کلی در درمان زخمها را توضیح دهد .
- ✓ خونریزی را تعریف نماید .
- ✓ انواع خونریزی را نام ببرد .
- ✓ علائم و نشانه های خونریزی را بشناسد .
- ✓ راههای کنترل خونریزی خارجی عمده را توضیح دهد .
- ✓ شکلهای خاص خونریزی و مراقبتهای مربوطه را بشناسد .



تعریف زخم

هر گونه صدمه به نسج نرم (پوست ، عضلات ، عروق ، عروقی و اعصاب) را زخم می گویند .

• انواع زخم

➤ **زخم باز** : ارتباط مستقیم بین محیط خارجی و لایه های داخلی پوست وجود دارد .

• بریدگی یا شکاف Incision

• پارگی یا ریش شدن Laceration

• کندگی Avulsion

• خراش Abrasion

• زخمهای ناشی از سوراخ شدگی Puncture Wounds



انواع زخم (ادامه..)

● **زخم بسته** : پوست سالم است و ارتباطی بین محیط خارجی و نسوج داخلی برقرار نمیشود .

Contusion

● کوفتگی

Crush Injuries

● له شدگی

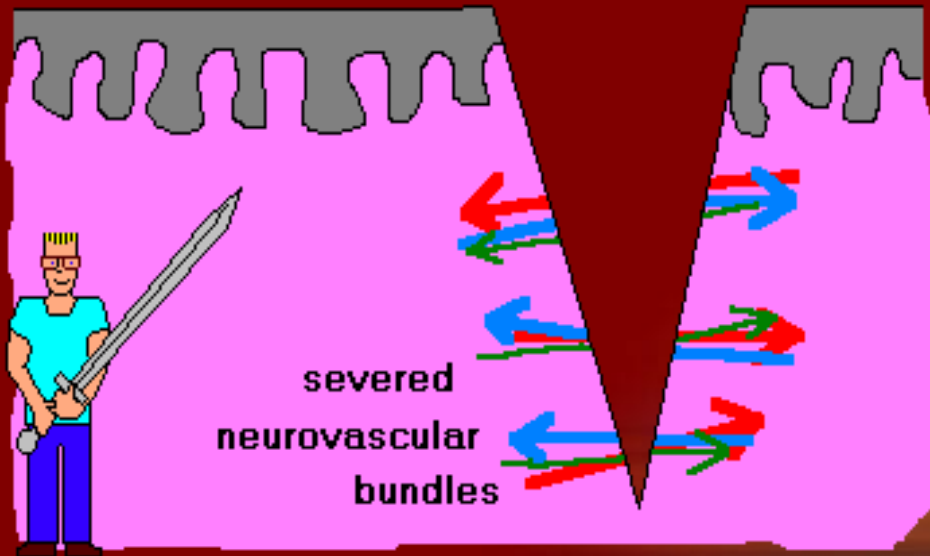
Blast Injuries ● صدمات ناشی از انفجار



انواع زخمهای باز

- **بریدگی**: زخمی با لبه های منظم و مستقیم که توسط وسایل برنده نظیر چاقو ، قیچی ، شیشه یا لبه کاغذ ایجاد میشود . خونریزی فراوان از عوارض آن است .

Incised wound



انواع زخمهای باز

- **پارگی** : لبه های زخم نامنظم و ناهموار که بر اثر تماس با سیم خاردار یا ماشین آلات ، برخورد با ترکش ، چنگال و یا گاز گرفتگی حیوانات ایجاد میشود.



انواع زخمهای باز

- **کندگی** : قسمتی از پوست کنده و از بدن جدا میشود .



انواع زخمهای باز

- **خراش** : بر اثر ساییده شدن یا سر خوردن روی سطح زبر ایجاد میشود . این نوع زخمها اغلب آلوده به غبار و کثافت هستند و به سادگی عفونی می شوند .



انواع زخمهای باز

سوراخ شدگی : جسم خارجی نظیر چاقو ، گلوله ،سوزن و به پوست نفوذ کرده و این زخم را بوجود می آورند . در زخمهای عمیق امکان عفونت زیاد است .



انواع زخمهای بسته

● کوفتگی

- ضربه غیر برنده به بدن می تواند باعث له شدن و جدا شدن لایه های عمقی تریوست و نسوج زیرجلدی شود .
- تجمع مایع و خون در نسوج زیر جلدی و ایجاد تورم و درد

- خونریزی داخلی و ایجاد هماتوم



انواع زخمهای بسته

● له شدگی

بسیار سنگین



➤ ضربه بسیار شدید به اندام یا افتادن جسم روی اندام

➤ بروز علائم شوک هیپو ولمیک

● رنگ پریدگی محسوس صورت

● نبض سریع و ضعیف

● تنفس سریع و سطحی

● فشار خون پایین

● صدمات ناشی از انفجار

➤ ترکش ، آزاد شدن حرارت ، موج انفجار



عوارض و آثار سوء زخمها

● از دست دادن مایعات بدن

➤ آسیب وسیع نسج نرم که به تخریب سلولی منتهی میشود باعث از دست رفتن مقادیر زیادی مایع داخل و خارج سلولی میگردد.

● عفونت

- زیاد شدن درد و عفونت
- افزایش تورم و قرمزی
- تراوش چرک
- تب، تعریق، تشنگی، لرز و بی حالی
- ورم و حساسیت در غده های لنفی نزدیک زخم

● آسیب به احشاء داخلی

● ناتوانی



ملاحظات کلی در درمان زخمها

- متوقف کردن خونریزی خارجی
- درمان شوک ناشی از کاهش حجم
- درمان عوارض داخلی
- پیشگیری از عفونت
- جلوگیری از آسیب نسجی بیشتر



خونریزی

● انواع خونریزی

- خونریزی شریانی (رنگ آن قرمز روشن ، دارای فشار و جهنده است)
- خونریزی وریدی (قرمز تیره و دارای فشار کمتری است و جاری میشود)
- خونریزی مویرگی (تراوش خون از محل بریدگی)

● انواع خونریزی با توجه به کانون خونریزی

- خونریزی خارجی
- خونریزی داخلی





خونریزی خارجی

● **خونریزی جزئی** (درد محل و چکیدن تدریجی مخلوطی از خون روشن و تیره)

● **خونریزی خارجی عمده** (دراثر بریدگی یا پارگی عمیق اتفاق میافتد و از اولویتهای درمانی است) . علائم و نشانه ها:

➤ مشاهده خونریزی فراوان به خارج

➤ احساس تشنگی شدید

➤ احساس ضعف و سرگیجه و تاری دید

➤ پوست پریده رنگ و سرد و مرطوب

➤ ضربان سریع و ضعیف

➤ بیقراری و پرحرفی

➤ تنفس سطحی



راههای کنترل خونریزی خارجی عمده

● فشار مستقیم (سریعترین و موثرترین راه)

- فشار مستقیم با دست (با یا بدون پوشش استریل) به مدت ۱۵ – ۱۰ دقیقه
- نگران عفونی شدن زخم نباشید
- از نظر احتیاطات ایمنی، حتی الامکان از دستکش استفاده کنید
- قسمتهایی از بدن که در تماس مستقیم با خون یا مایعات مصدوم بوده با آب گرم و صابون کاملاً شسته شود
- کلیه لباسها با آب گرم و صابون شسته شود
- کلیه وسایل با محلولهای ضد عفونی تمیز شود





استفاده از پانسمان فشاری

- استفاده از چند تکه گاز درست روی محل خونریزی و انجام پانسمان فشاری
- کنترل نبض اندام باند پیچی شده
- در صورت خیس شدن پانسمان نباید آن را باز کرد ، بلکه یک گاز یا بالشتک اضافی را روی محل گذاشته و از فشار دست استفاده میکنیم
- در صورت اطمینان از عدم شکستگی بالا آوردن اندام

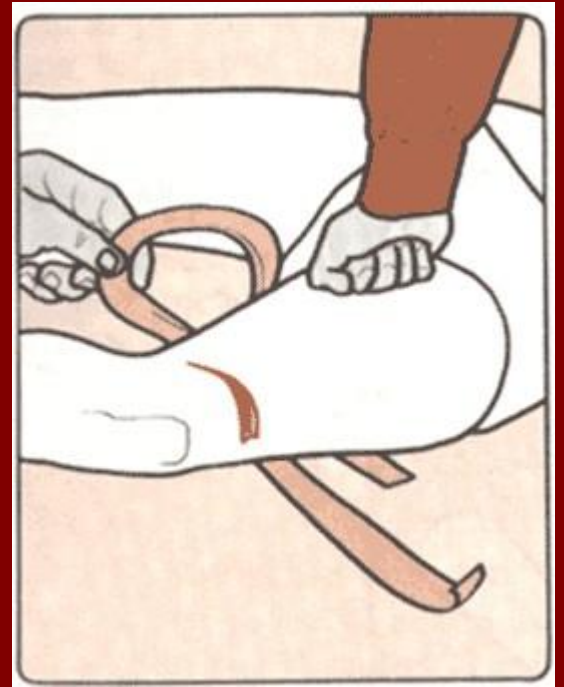
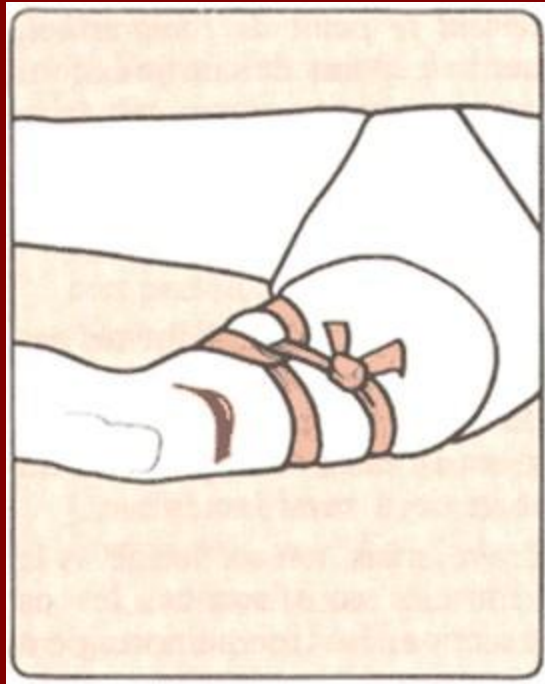


تورنیکه یا شریان بند

- در مواردی نظیر قطع عضو یا جراحی های وسیع و شدید ، اگر با روشهای فوق قادر به کنترل خونریزی نمی باشیم ، از تورنیکه شریانی استفاده میکنیم .
- تورنیکه یک نوار لاستیکی با طول حدود ۲ متر و عرض ۱۰ - ۵ سانتی متر است .
- انسداد شریانی طولانی مدت (بیش از ۸-۶ ساعت) آسیب شدید به اندام وارد میکند ، لذا از تورنیکه تنها در زمانی که واقعا ضرورت دارد باید استفاده کرد .
- تورنیکه باید ۵ سانتی متر بالاتر از زخم بسته شود .
- زمان و کلمه تورنیکه باید در یک محل نمایان نوشته شود .
- تورنیکه بایستی به قدر کافی سفت بسته شود .
- پس از بستن تورنیکه هرگز آن را باز نکنید .







خونریزی داخلی

● علائم و نشانه ها

- داشتن سابقه خونریزی داخلی
- درد و حساسیت در اطراف ناحیه آسیب دیده
- علائم و نشانه های شوک



خونریزی داخلی (ادامه..)

● اقدامات اولیه :

- قرار دادن سر پایین تر از پا
- بیحرکت کردن مصدوم
- باز کردن پوششهای تنگ دور گردن و سینه
- دادن آرامش و اطمینان
- کنترل علائم حیاتی هر ۱۰ دقیقه
- در صورت بروز شوک انجام اقدامات لازم
- پوشاندن مصدوم با پتو و انتقال به بیمارستان



تعریف

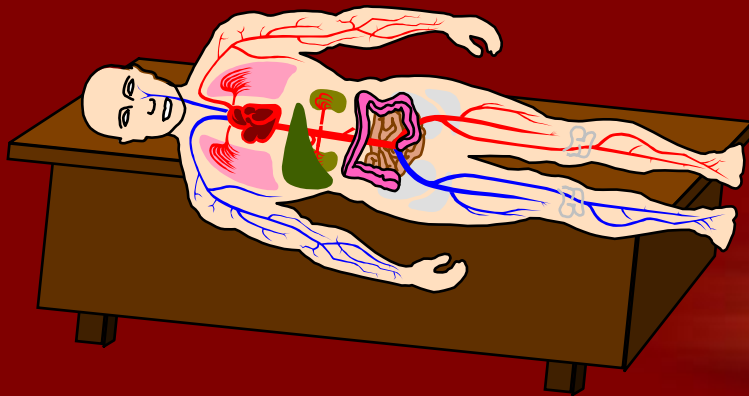
● شوک حالتی است که در آن فرایند حیاتی تبادل گاز ها و مواد بین خون و بافت مختل میشود و یک وضعیت کشنده است .

● **عوامل اصلی موثر در شوک :**

➤ حجم خون در عروق

➤ کارکرد قلب

➤ قطر رگهای خونی



علائم و نشانه های شوک

● نشانه ها :

- احساس ناخوشی و ضعف
- تشنگی شدید
- تهوع و استفراغ و سرگیجه

● علائم :

- تغییرات رفتاری، کاهش وضعیت هوشیاری
- تغییرات نبض
- تغییرات فشار خون
- تغییر در جریان خون پوست
- تغییرات تنفس



www.vegasus.com



شوک ناشی از کاهش حجم خون یا مایعات بدن

- این شوک در صورت کاهش بیش از ۱۵ الی ۲۰٪ حجم مایع داخل عروقی ایجاد می شود .

● علل عمده :

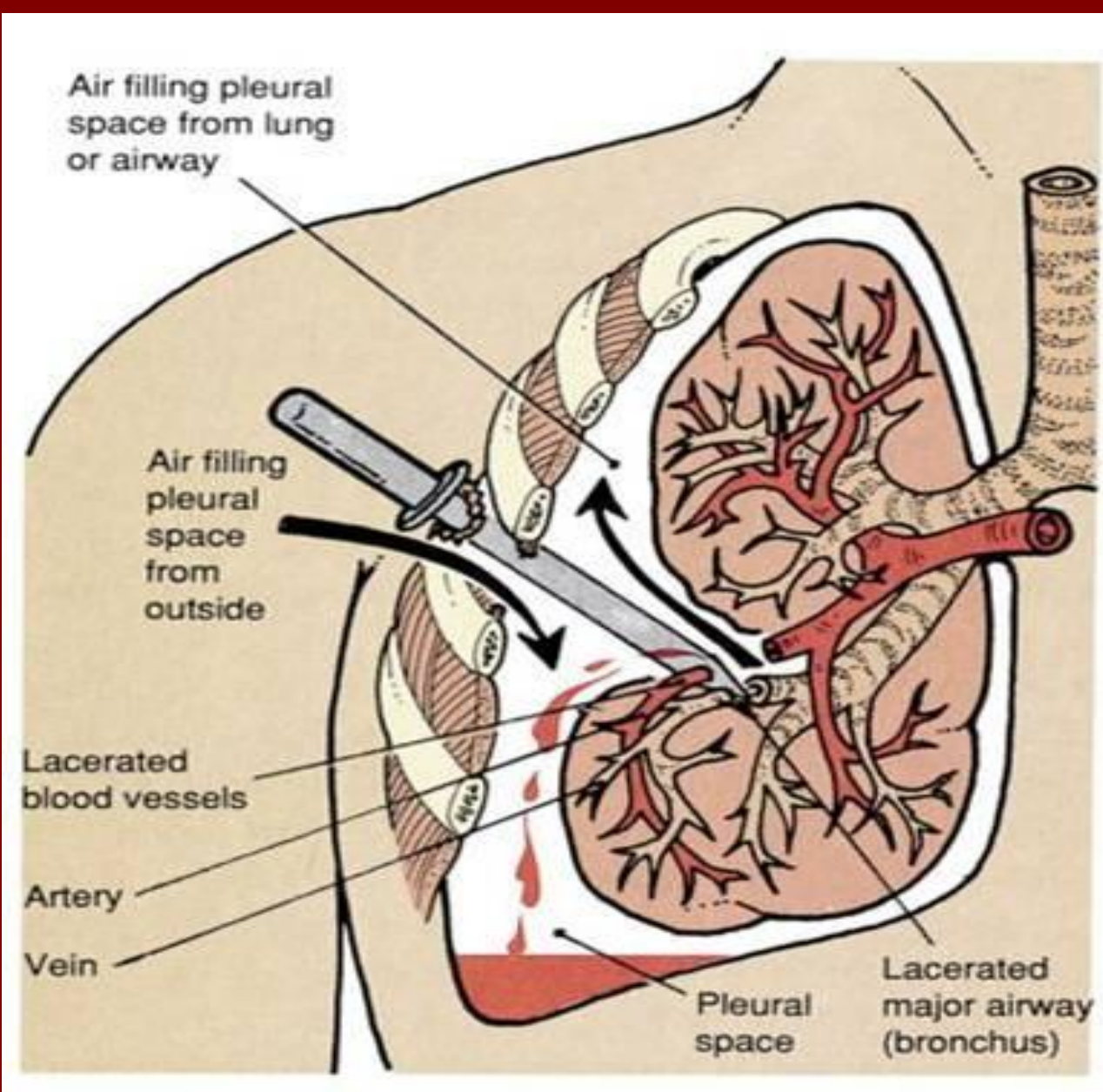
- از دست دادن خون (خونریزیهای داخلی و خارجی)
- از دست دادن پلاسما (سوختگی ، تروماهای شدید ، التهاب صفاق)
- از دست دادن آب (دز هیدراتاسیون ، اسهال و استفراغ شدید) .

● علائم و نشانه ها :

- کاهش فشار خون ، افزایش ریت نبض ، نبض ضعیف
- افزایش مقاومت عروقی همراه با پوست سرد و مرطوب
- بی قراری و تهاجم ، کاهش برون ده ادراری
- پوست کبود ، تنفس سریع و سطحی







سایر علل شوک

● عدم توانایی قلب در پمپاژ خون

➤ بیماریهای قلبی

➤ حمله قلبی

➤ نارسایی قلبی

● عفونت شدید

● شوک ازدیاد حساسیت

● کاهش قند خون



اقدامات درمانی

- مصدوم را به پشت بخوابانید.
- پاهای او را بالا نگهدارید.
- لباسهای تنگ اطراف گردن ، کمر و سینه را باز کنید.
- روی مصدوم را با پتو بپوشانید و او را گرم نگهدارید.
- علائم حیاتی مصدوم را کنترل و ثبت نمایید.
- در صورتیکه مصدوم بیهوش است تنفس او را بررسی کنید و در صورت نیاز تنفس مصنوعی و ماساژ قلبی دهید.



