



بِسْمِ اللَّهِ الرَّحْمَنِ الرَّحِيمِ



A close-up photograph of a vibrant green leaf with several clear water droplets. A single white, round pill is resting on the leaf's surface. The background is a soft-focus green. A white curved line separates the top image from the bottom text area.

Hospital Incident command System

Fathollahzadeh

PhD Student Health in Disasters and emergencies



What Is ICS?

ICS:

- Is a standardized, on-scene, all-hazards incident management concept
 - Enables a coordinated response among various jurisdictions and agencies.
 - Establishes common processes for planning and management of resources.
 - Allows for integration within a common organizational structure.





When Is ICS Used?

ICS can be used to manage:

- Natural hazards.
- Technological hazards.
- Human-caused hazards.
- Planned events.

ضرورت نیاز به وجود سیستم ICS

- ایجاد زبان مشترک بین نیروهای عمل کننده
- ایجاد توان قبض و بسط نیروها بر اساس نیاز و شرایط
- استفاده از کانال های ارتباطی مشترک و استاندارد
- قاطعیت در اجرای برنامه
- تخصیص منابع و امکانات
- تجربه موفق بیش از ۳۰ سال استفاده از این سیستم در دنیا توسط سازمانهای دولتی و مردم



**HOSPITAL
INCIDENT
COMMAND
SYSTEM**

سیستم فرماندهی حادثه بیمارستانی

HICS

یک سیستم مدیریتی جهت سازماندهی پرسنل، امکانات، تجهیزات و ارتباط برای پاسخ موثر به حوادث و بلایا هست.

این سامانه هدفمند بوده و در کاهش جایگاهها و شفاف کردن عناوین شغلی و چابک کردن ساختار در پاسخگویی سریع به حادثه کاربرد دارد.



سیستم فرماندهی حادثه بیمارستانی

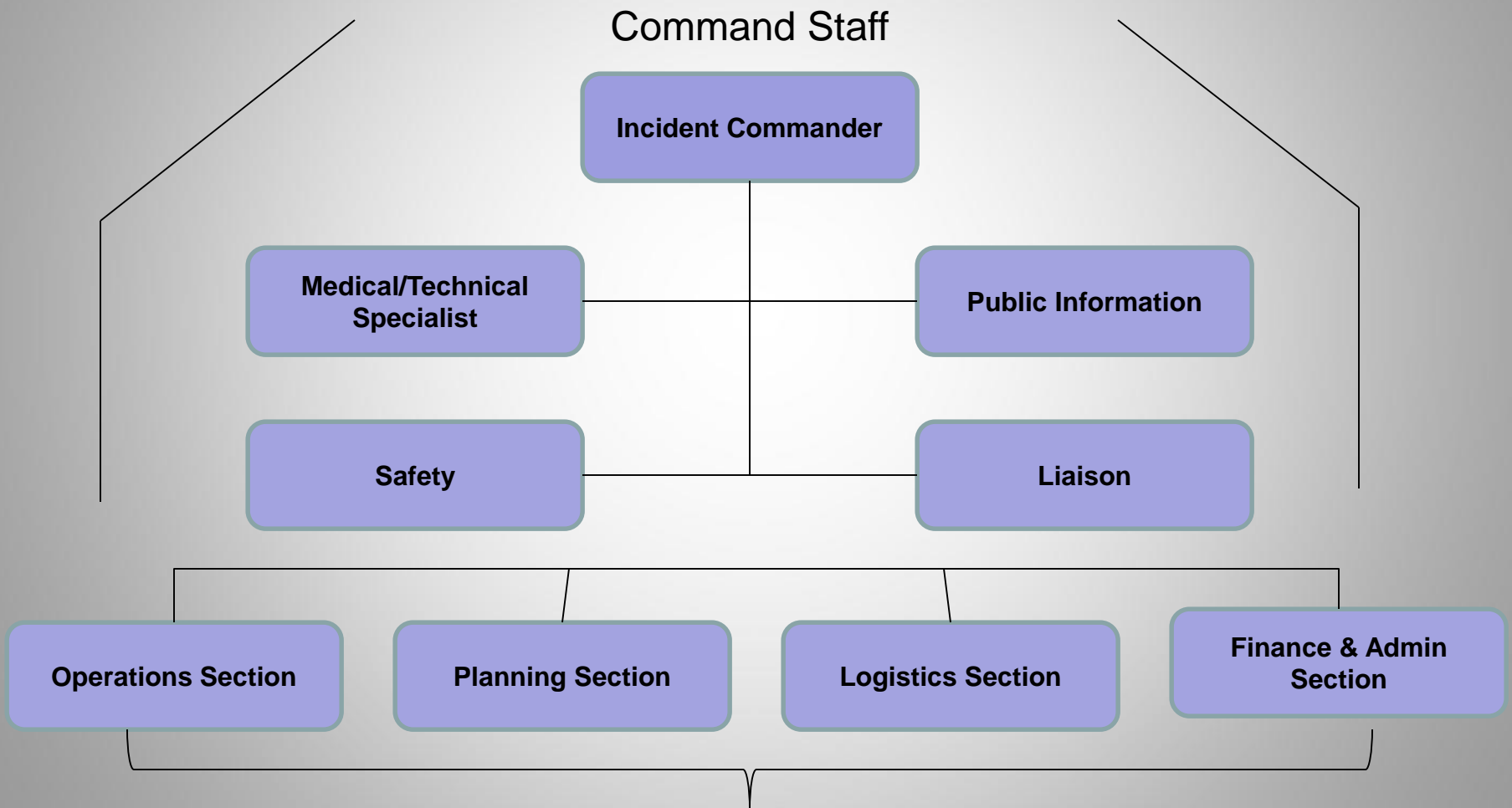
HICS

- قابل استفاده برای همه بیمارستانها صرف نظر از اندازه و ظرفیت مراقبتی آنهاست
- با ساختار و شرایط معمول مدیریتی بیمارستان که بروکراسی پیچیده‌ای دارد، همخوانی ندارد.

ویژگی ها

- زنجیره فرماندهی قابل اطمینان
- قابلیت انعطاف در فعالسازی بخش ها
- مستندات سازمان یافته جهت بهبود فعالیت های مالی
- اولویت بندی وظایف
- کمک اثربخش و متقابل با دیگر بیمارستان ها و موسسات
- ارتباطات بهبود یافته به وسیله زبان مشترک





General Staff

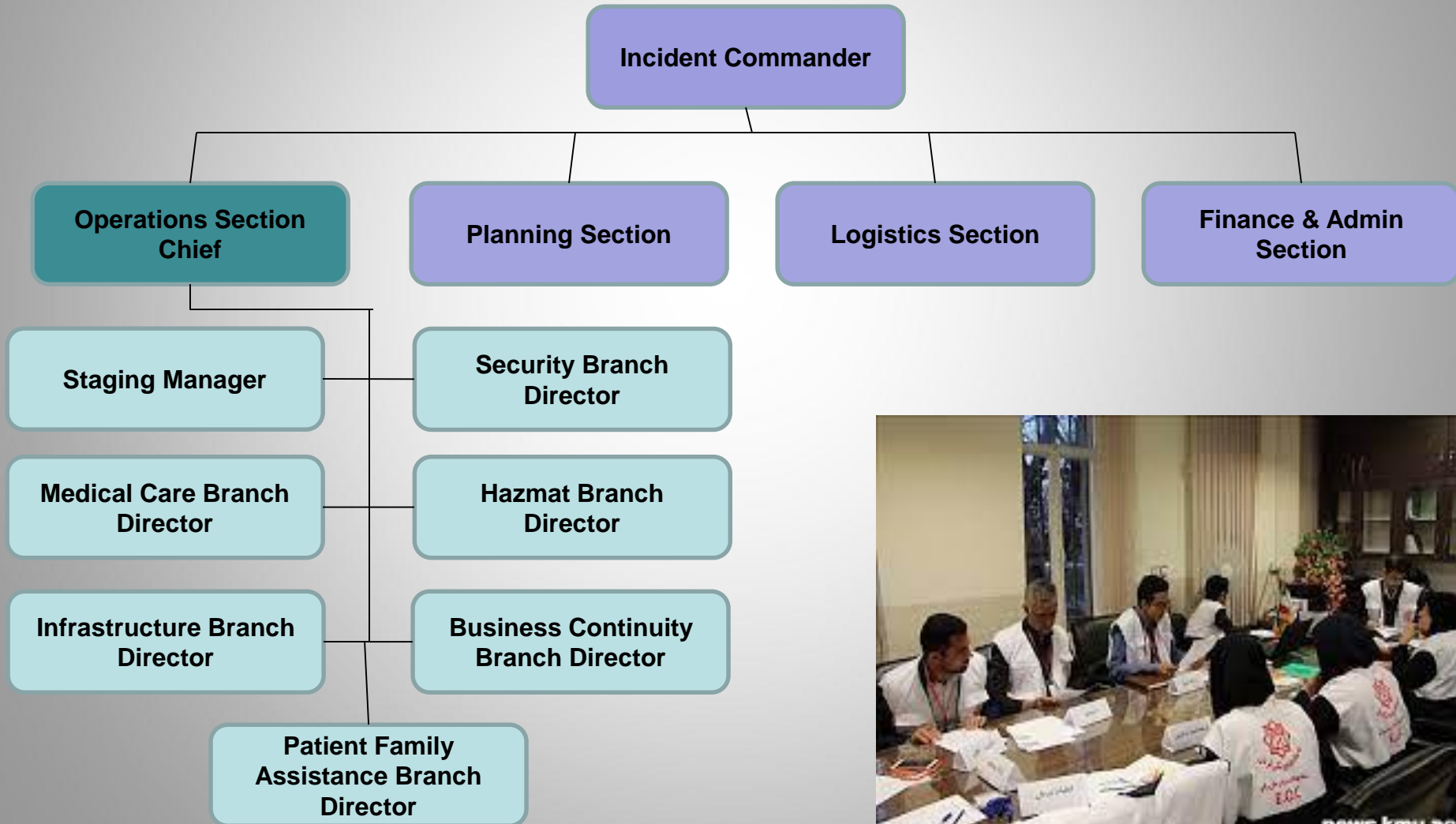
HICS

Incident Commander



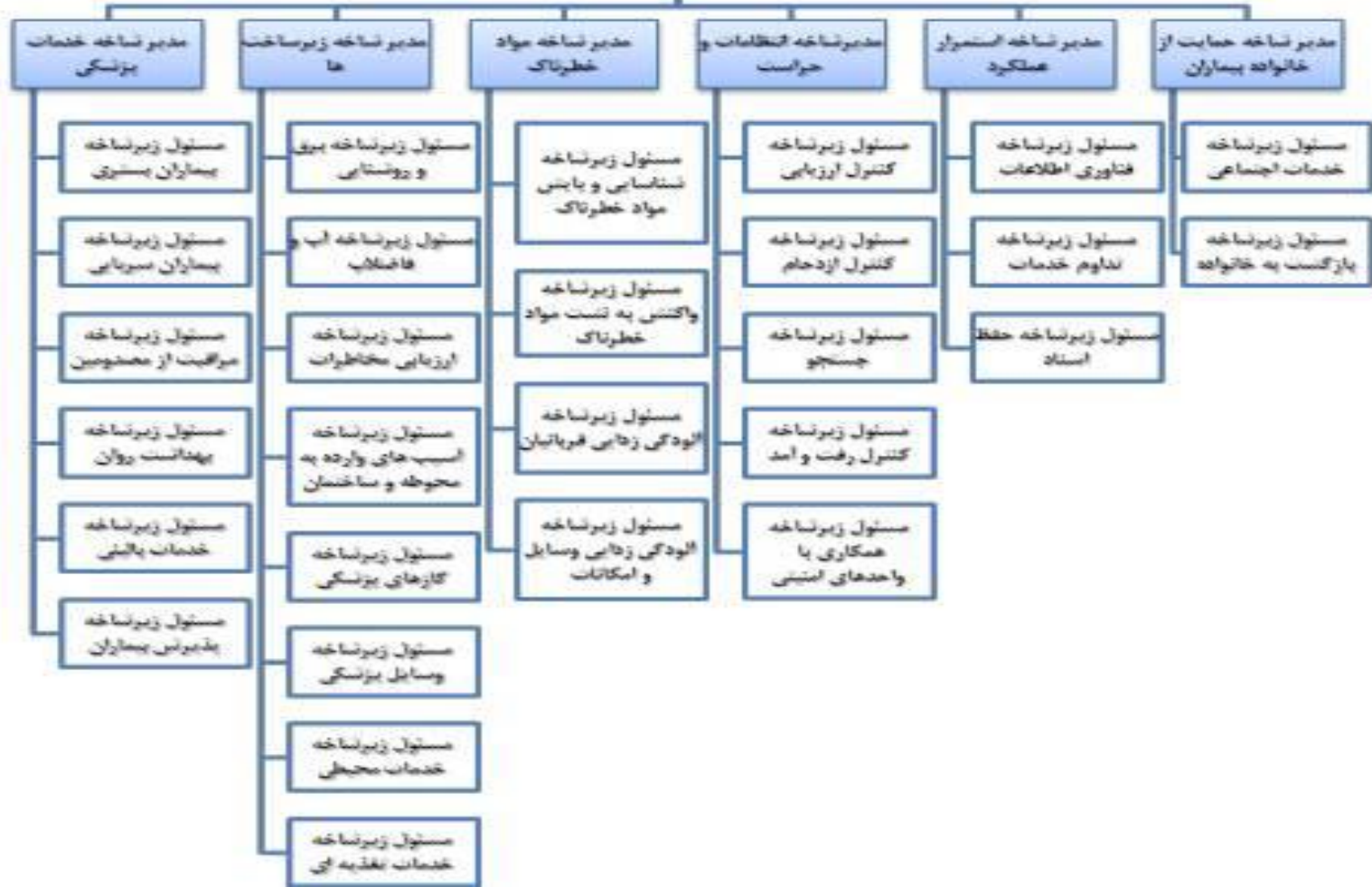
HICS

General Staff - Operations



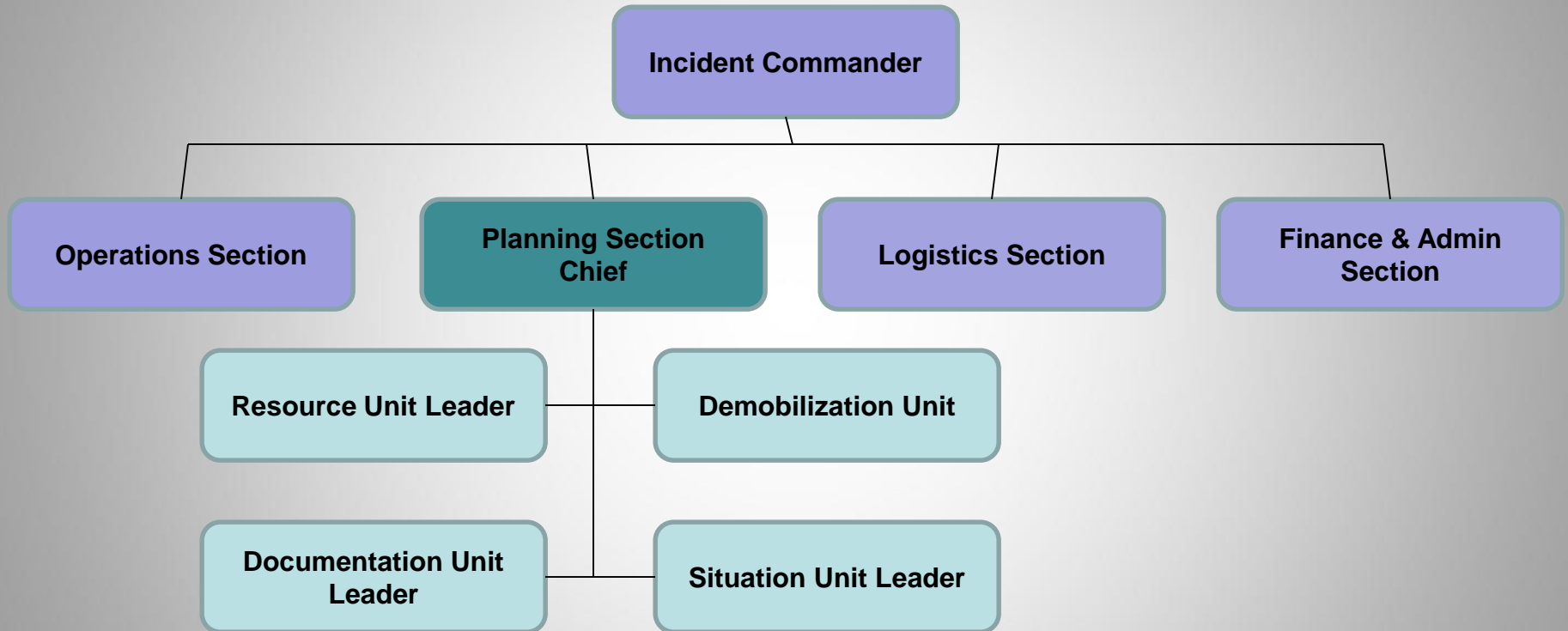
رئیس واحد عملیات

مدیر شاخه آمادگاد



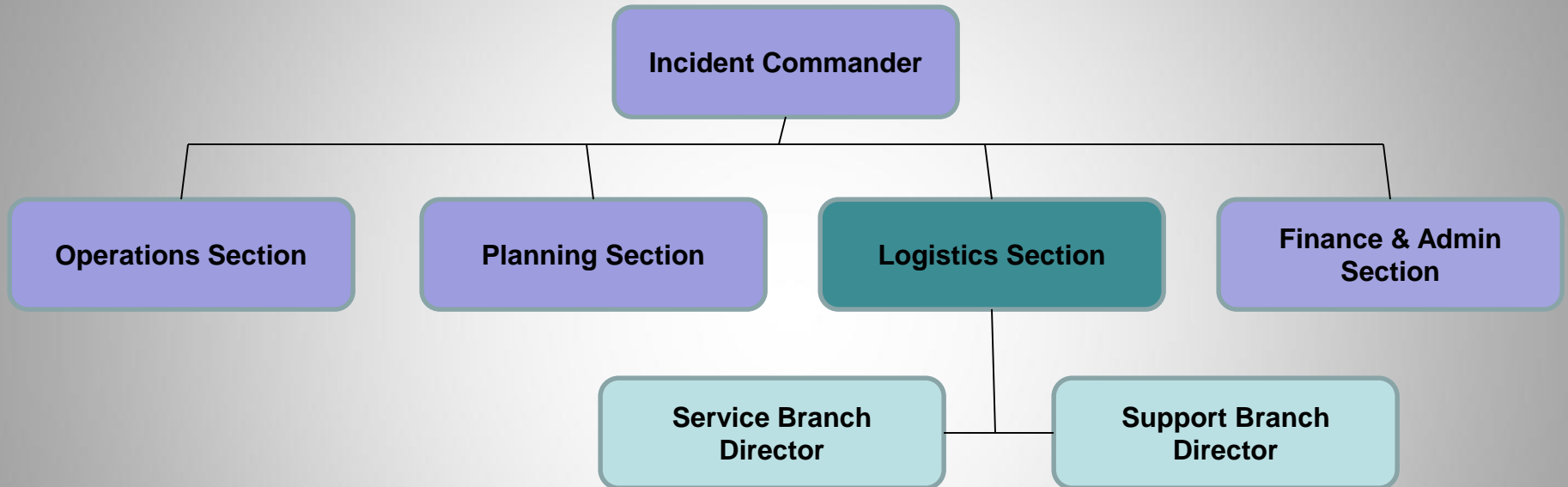
HICS

General Staff - Planning



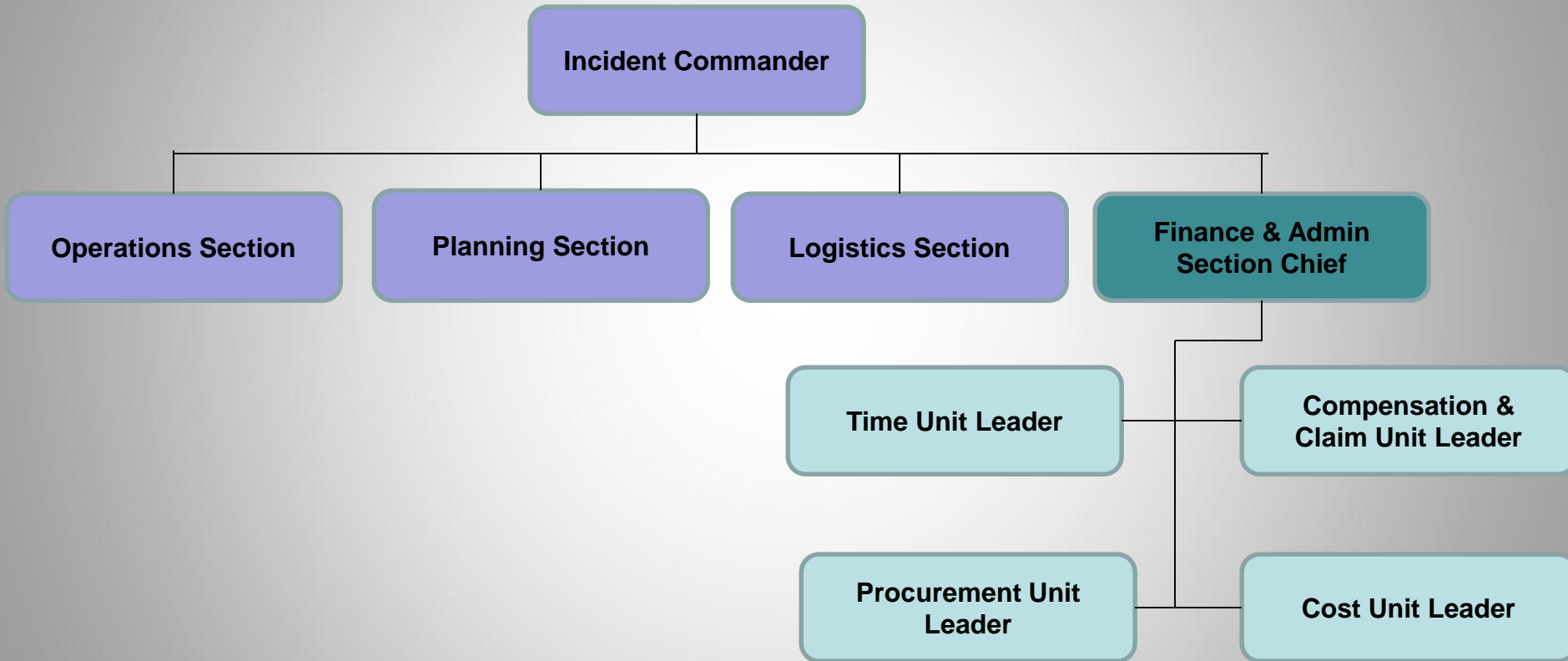
HICS

General Staff - Logistics



HICS

General Staff- Finance/Admin



جدول ۱-۲. افراد پیشنهادی برای جایگاه‌های مختلف سامانه‌ی فرماندهی حادثه‌ی بیمارستانی

جایگاه‌های سامانه‌ی فرماندهی	افراد پیشنهادی
فرمانده حادثه	۱. رئیس بیمارستان ۲. مترون (مدیر خدمات پرستاری) ۳. مدیر بیمارستان ۴. سوپروایزر بالینی ۵. مدیر درمان ۶. سرپرستار اورژانس
ارشدایمنی	۱. سوپروایزر کنترل عفونت ۲. کارشناس بهداشت محیط ۳. مدیر داخلی ۴. مسئول حراست ۵. مسئول نگهبانی ۶. مدیر امور عمومی ۷. رئیس دفتر فنی مهندسی
ارشد روابط عمومی	مسئول روابط عمومی
ارشد رابط و هماهنگی	۱. سوپروایزر آموزشی ۲. مدیر پرستاری ۳. مدیر بیمارستان

جایگاه‌های سامانه‌ی فرماندهی	افراد پیشنهادی
	۴. مدیر امور عمومی
متخصص فنی پزشکی	۱. بهداشت صنعتی ۲. متخصص عفونی ۳. اپیدمیولوژیست ۴. سوپروایزر کنترل عفونت ۵. پزشکی هسته‌ای
مدیر عملیات	۱. معاون درمان ۲. مدیر پرستاری ۳. سوپر وایزر پرستاری ۴. سرپرستار بخش اورژانس ۵. مسئول تروما
مدیر اداری مالی	۱. معاون اداری مالی ۲. مدیر اداری مالی
مدیر برنامه‌ریزی	۱. سوپروایزر آموزشی پرستاری ۲. مدیر امور عمومی ۳. مدیر اداری
مدیر پشتیبانی	۱. مدیر تدارکات ۲. مدیر خدمات پشتیبانی ۳. مدیر تجهیزات ۴. مسئول اتبار

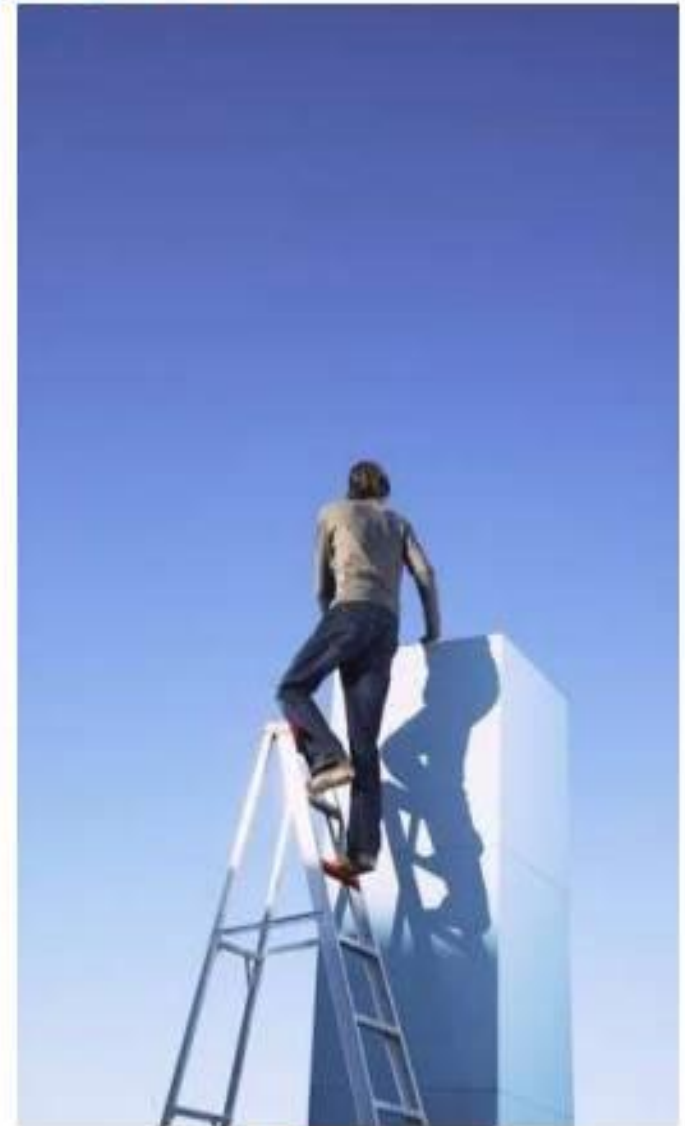
THE USE OF HICS



- A predictable chain of command
- A flexible organizational chart that can be scaled to fit the nature and size of the emergency
- Span of Control: 1:7
- Each position (title) within HICS has a job action sheet (JAS) that defines the functions and responsibilities of the title

THE USE OF HICS CONT.

- The chart and job action sheet outline the reporting structure to be used in an emergency
- Improved documentation
- Common language to communicate and facilitate outside assistance
- All U.S. hospitals and most external agencies use a form of ICS to manage emergencies



UCSF Medical Center

UCSF Benioff Children's Hospital

روشهای شناسایی کارکنان فرماندهی حادثه

✓ مشخص شدن عنوان و موقعیت فرد روی قسمت جلویی و پشت
جلیقه

✓ رنگ سفید و سیاه برای کارکنان فرماندهی، رنگ قرمز

برای کارکنان واحد عملیات، رنگ سبز مخصوص کارکنان برنامه

ریزی، رنگ زرد برای کارکنان پشتیبانی و رنگ سبز مخصوص

کارکنان اداری مالی

✓ جلیقه ها باید دارای جیب های بزرگ، و مخصوصی برای حمل

رادیو، دارو، مداد، مارکر و برگه شرح وظایف باشد.






تلفیق سامانه فرماندهی حادثه بیمارستانی با فرماندهی

یکپارچه

یکپارچگی سیستمهای ارائه خدمات سلامتی

مدیریت همزمان چند حادثه و بلیه



Thank you for your
participation.....questions?