



مرکز مدیریت حوادث و فوریت‌های پزشکی  
استان آذربایجان شرقی

## شرح حال گیری اپراتوری در مشکلات تنفسی



واحد آموزش مرکز فوریت‌های پزشکی  
استان آذربایجان شرقی  
شهریور ماه ۱۳۹۳

❶ اخذ آدرس محل و اعزام  
آمبولانس به محل .



❷ آیا بیمار هوشیار است؟

❸ چه مدتی است که این حالت  
رخ داده است؟

❹ آیا بیمار می تواند صحبت  
کند؟

❺ آیا در حالت ایستاده راحت  
تر نفس می کشد؟

❻ آیا بیمار سابقه مشکلات  
دیگری داشته است؟

❶ آیا بیمار قبلا هم چنین مشکلی  
داشته است؟

❷ بیمار قبل از این که  
دچار مشکل شود ، چه کاری  
انجام می داده است؟

❸ آیا بیمار بعلت زایمان یا  
شکستگی پا در بیمارستان  
بستری شده است؟

❹ آیا بیمار سابقه آلرژی، آسم، یا  
بیماری تنفسی دارد؟



❶ آیا مشکل تنفسی همراه درد  
قفسه سینه می باشد؟

کنترل راههای هوایی داده  
شود.



اگر وضعیت بیمار تغییر کرد  
دوباره تماس بگیرید.

بیمار ممکن است در وضعیت  
نشسته راحت باشد.

به بیمار بگویید تلاش اضافی  
نکند.

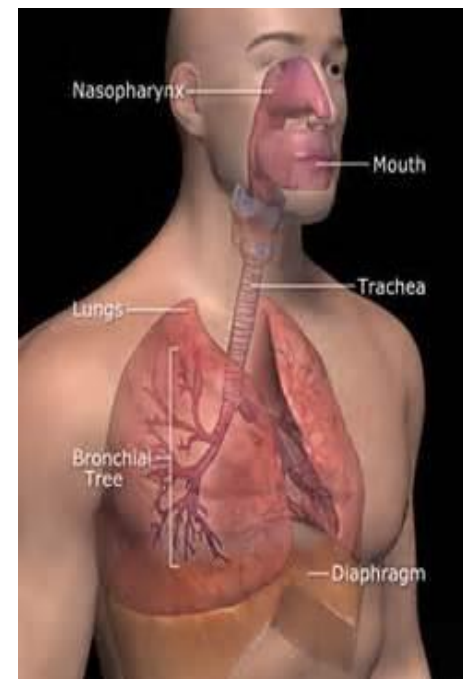


لباسهای تنگ بیمار را شل  
کنید.

در صورت امکان از اکسیژن  
و داروهایش استفاده کند.

در صورتی که فرد بیهوش  
است راهنماییهای در جهت

آیا مواد مضر استنشاق کرده  
است؟



راهنمایی های لازم تا رسیدن  
نیروی اورژانس

بیمار را آرام نگهدارید.