



مرکز مدیریت حوادث و فوریت‌های پزشکی
استان آذربایجان شرقی

شرح حال گیری اپراتوری در درد قفسه سینه



واحد آموزش مرکز فوریت‌های پزشکی
استان آذربایجان شرقی
شهریور ماه ۱۳۹۳

🚑 اخذ آدرس محل و اعزام
آمبولانس به محل .



🚑 آیا بیمار هوشیار است؟
🚑 آیا بیمار تنفس طبیعی دارد؟
🚑 کجای سینه بیمار درد می‌کند؟



🚑 چه مدتی است که این حالت

رخ داده است؟

🚑 آیا دردی بیمار با تنفس کشیدن

یا حرکت کردن تغییر می‌کند؟

🚑 آیا بیمار از قرص

نیتروگلیسرین (زیر زبانی)

استفاده می‌کند؟

🚑 آیا در حال حاضر از آنها

استفاده کرده است؟

🚑 آیا بیمار سابقه جراحی قلب

یا حمله قلبی داشته است؟



کند. (زیرزبانی، در صورتی

که فشار خون بیمار بالای

90mmhg باشد)

در صورتی که فرد بیهوش

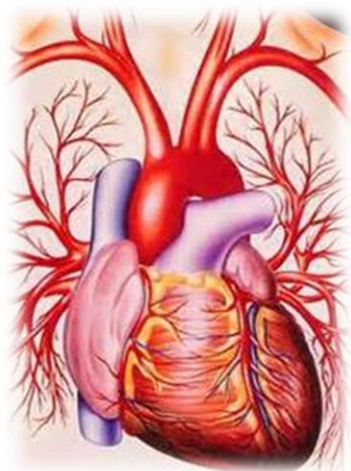
است راهنماییهایی در جهت

کنترل راههای هوایی داده

شود.

اگر وضعیت بیمار تغییر

کرد دوباره تماس بگیرید.



آیا حالت ضعف، سرگیجه

یا افتادن دارد؟

راهنمایی های لازم تا

رسیدن EMS

بیمار را آرام نگهدارید.

بیمار ممکن است

دروضعیت نشسته

، درازکش یا خوابیده راحت

باشد.

به بیمار بگویید تلاش

اضافی نکند.

لباسهای تنگ بیمار را شل

کنید.

از داروهای پزشکی

معالجش استفاده

آیا بیمار سابقه مشکل قلبی

دارد؟

آیا بیمار حالت تهوع

یا استفراغ دارد؟

آیا بیمار زیاد عرق کرده

است؟

آیا مشکل تنفسی همراه

درد قفسه سینه می باشد؟

